

ZESTAWIENIE POWIERZCHNI – PIWNICA		
P.01	PIWNICA	WYLEWKA 8,94 m²
P.02	PIWNICA	WYLEWKA 15,50 m²
P.03	PIWNICA	WYLEWKA 4,06 m²
P.04	PIWNICA	WYLEWKA 4,06 m²
P.05	PIWNICA	WYLEWKA 7,70 m²
P.06	PIWNICA	WYLEWKA 5,35 m²
P.07	PIWNICA	WYLEWKA 15,15 m²
P.08	PIWNICA	WYLEWKA 10,76 m²
P.09	KOTŁOWNIA	WYLEWKA 33,35 m²
P.10	PIWNICA	WYLEWKA 3,40 m²
P.11	PIWNICA	WYLEWKA 3,43 m²
P.12	PIWNICA	WYLEWKA 14,57 m²
P.13	PIWNICA	WYLEWKA 25,36 m²
P.14	PIWNICA	WYLEWKA 7,07 m²
RAZEM		158,08 m²



**ARCHI**  
BUREAU  
PROJEKTOWE

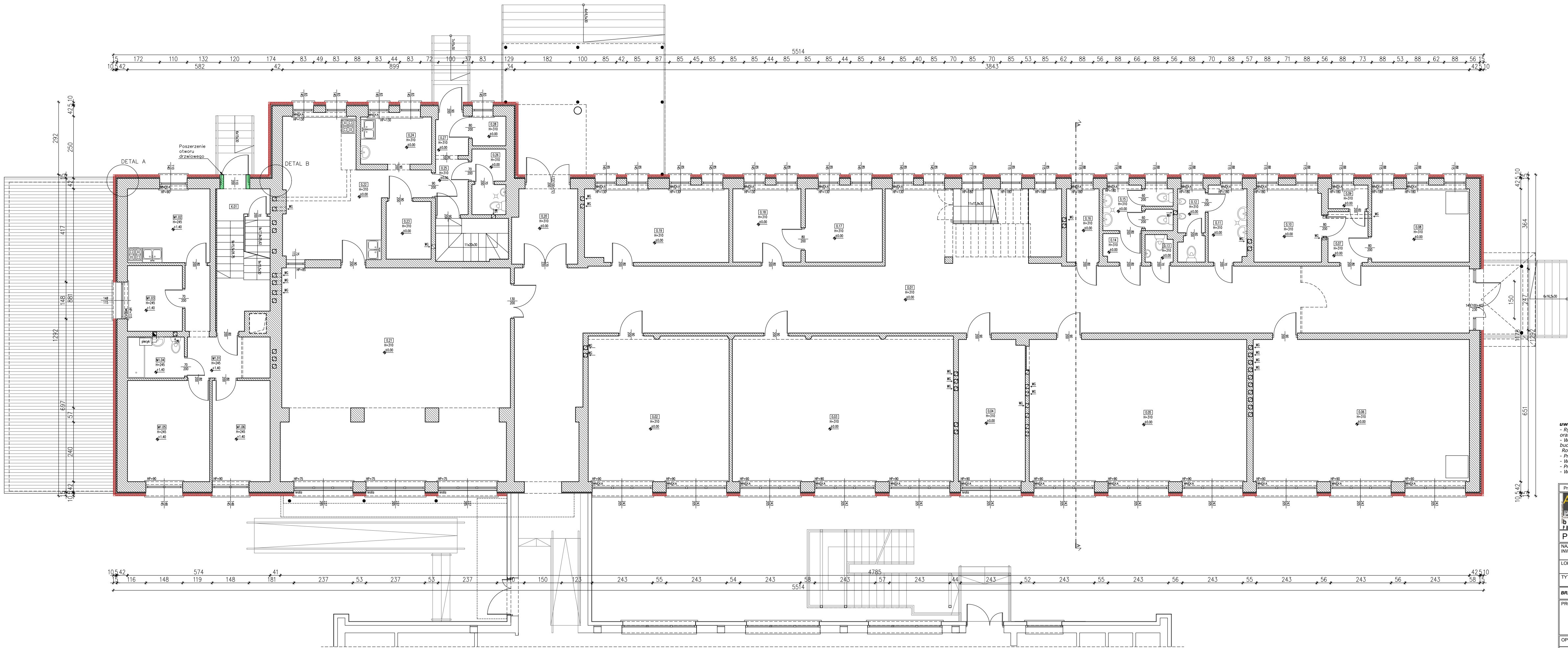
**ARCHI PROJEKT**  
**BIURO PROJEKTOWE**  
spółka cywilna  
32-700 BOCHNIA, ul. KAZIMIERZA WIELKIEGO 11  
tel/fax 014 611-62-98 www.archi-projekt.pl

**PROJEKT ARCHITEKTONICZNO-BUDOWLANY**

NAZWA INWESTYCJI	PROJEKT TERMOMODERNIZACJI PUBLICZNEJ SZKOŁY PODSTAWOWEJ W JODŁÓWCE
LOKALIZACJA	dz. nr 1058 w Jodłowie (gm. Rzeszawa)
TYTUŁ RYSUNKU	Rzut piwnic

**BRANŻA ARCHITEKTONICZNA**


PROJEKTANT	mgr inż. arch. AGNIESZKA WINNICKA-RACHWAŁSKA <small>Uprawnienia budowlane do projektowania bez ograniczeń w specjalności architektonicznej MPDWA/084/2010</small>	
OPRACOWAŁ	mgr inż. arch. KATARZYNA KOZAK	
SKALA	DATA OPRACOWANIA	NR RYS.
1:100	LIPIEC 2023	A.10
OPRACOWANO NA LICENCJONOWANYM PROGRAMIE ZWCAD 2021		



ZESTAWIENIE POMIĘRZCHNI - PARTER		
0.01	KORYTARZ	GRES 128,76 m <sup>2</sup>
0.02	SALA	PARNIET 33,19 m <sup>2</sup>
0.03	SALA	PARNIET 52,08 m <sup>2</sup>
0.04	SALA	PARNIET 15,30 m <sup>2</sup>
0.05	SALA	PARNIET 50,05 m <sup>2</sup>
0.06	SALA	PARNIET 49,76 m <sup>2</sup>
0.07	KORYTARZ	GRES 3,39 m <sup>2</sup>
0.08	SZALNA	GRES 11,59 m <sup>2</sup>
0.09	POM. GOSPODARCZE	GRES 1,28 m <sup>2</sup>
0.10	POM. GOSPODARCZE	GRES 8,00 m <sup>2</sup>
0.11	ŁAZIENKA	GRES 4,55 m <sup>2</sup>
0.12	ŁAZIENKA	GRES 3,08 m <sup>2</sup>
0.13	WC	GRES 1,21 m <sup>2</sup>
0.14	ŁAZIENKA	GRES 1,75 m <sup>2</sup>
0.15	ŁAZIENKA	GRES 4,36 m <sup>2</sup>
0.16	POM. GOSPODARCZE	WYKAL 3,86 m <sup>2</sup>
0.17	SALA	PANELE 9,14 m <sup>2</sup>
0.18	SALA	PANELE 8,08 m <sup>2</sup>
0.19	SZALNA	WYKAL 17,24 m <sup>2</sup>
0.20	KORYTARZ	GRES 7,72 m <sup>2</sup>
0.21	SALA	GRES 77,82 m <sup>2</sup>
0.22	KUCHNIA	GRES 22,84 m <sup>2</sup>
0.23	KUCHNIA	GRES 5,43 m <sup>2</sup>
0.24	KUCHNIA	GRES 4,20 m <sup>2</sup>
0.25	KORYTARZ	GRES 2,92 m <sup>2</sup>
0.26	ŁAZIENKA	GRES 3,42 m <sup>2</sup>
0.27	KORYTARZ	GRES 2,07 m <sup>2</sup>
0.28	POM. GOSPODARCZE	GRES 1,61 m <sup>2</sup>
RAZEM		534,41 m <sup>2</sup>
ZESTAWIENIE POMIĘRZCHNI - PARTER		
K.01	KORYTARZ	LASTROD 8,61 m <sup>2</sup>
M.01	MIESZKANIE	PANELE 8,31 m <sup>2</sup>
M.02	MIESZKANIE	GRES 9,86 m <sup>2</sup>
M.03	MIESZKANIE	PANELE 5,83 m <sup>2</sup>
M.04	MIESZKANIE	GRES 3,77 m <sup>2</sup>
M.05	MIESZKANIE	PANELE 13,47 m <sup>2</sup>
M.06	MIESZKANIE	PANELE 9,48 m <sup>2</sup>
RAZEM		59,33 m <sup>2</sup>

**uwagi:**

- Rysunki architektoniczne należy rozpatrywać łącznie z częścią opisową oraz rysunkami poszczególnych branż.
- Wszystkie wymiary przed rozpoczęciem robót należy zweryfikować na budowie.
- Rozbieżności zgłaszać nadzorowi autorskiemu.
- Przed kupnem stolarki wymiary otworów należy sprawdzić na budowie.
- Wymiary drzwi podano w świetle przejścia.
- Przebiega instalacyjne należy sprawdzić z projektami branżowymi.
- Wysokość parapetów podano od poziomu posadzki wykończonej.



**ARCHI**  
BUREAU  
PROJEKTOWE

**ARCHI PROJEKT**  
**BIURO PROJEKTOWE**  
spółka cywilna  
32-700 BOCHNIA, ul. KAZIMIERZA WIELKIEGO 11  
tel/fax 014 611-62-98 www.archi-projekt.pl

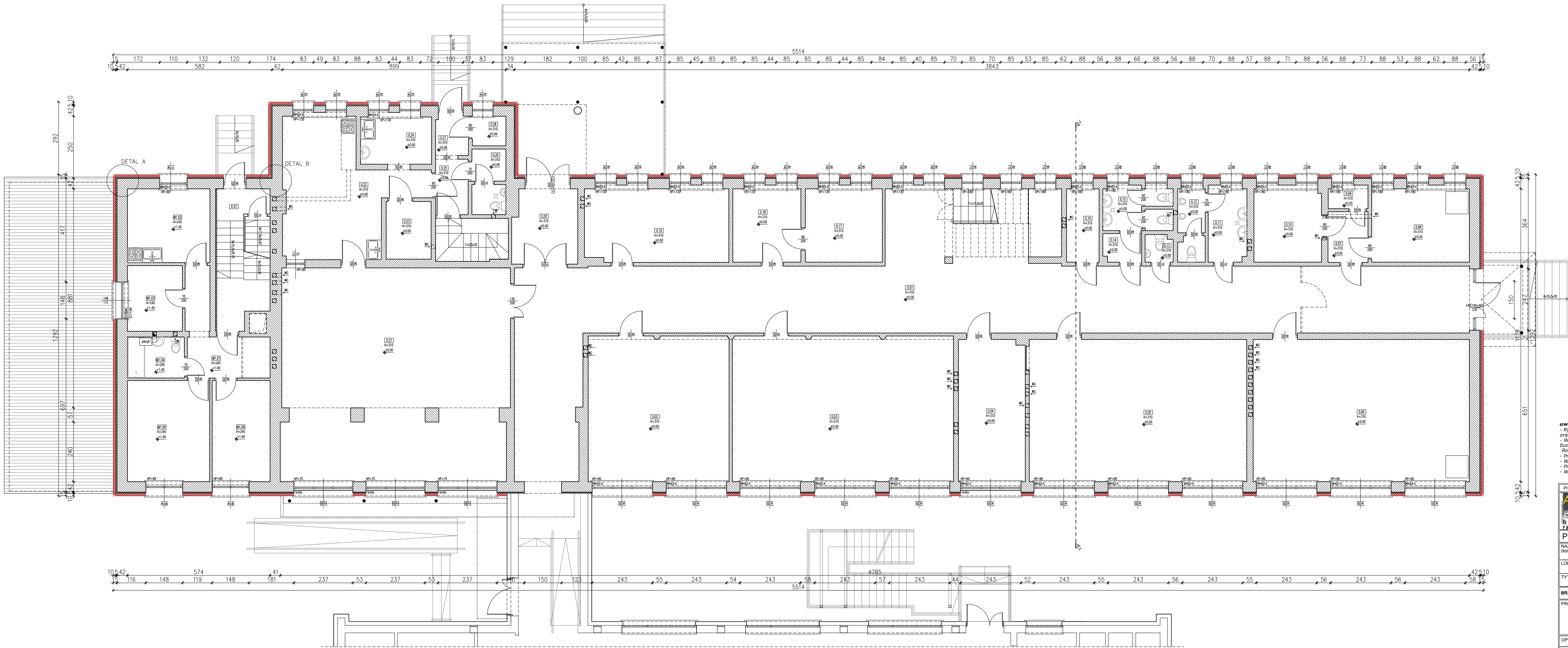
**PROJEKT ARCHITEKTONICZNO-BUDOWLANY**

NAZWA INWESTYCJI	PROJEKT TERMOMODERNIZACJI PUBLICZNEJ SZKOŁY PODSTAWOWEJ W JODŁÓWCE
LOKALIZACJA	dz. nr 1058 w Jodłowie (gm. Rzeszawa)
TYTUL RYSUNKU	Rzut partu

**BRANŻA ARCHITEKTONICZNA**

PROJEKTANT	mgr inż. arch. AGNIESZKA WINNICKA-RACHWAŁSKA <small>Uprawnienia budowlane do projektowania bez ograniczeń w specjalności architektonicznej MPO/04/04/2010</small>	
OPRACOWAŁ	mgr inż. arch. KATARZYNA KOZAK	
SKALA	DATA OPRACOWANIA	NR RYS.
1:100	LIPIEC 2023	A.11
OPRACOWANO NA LICENCJONOWANYM PROGRAMIE ZWCAD 2021		






ZESTAWIENIE POMIARÓW - PARTER		
0.01	KORYTARZ	GRES 128,76 m <sup>2</sup>
0.02	SALA	PARNIET 33,19 m <sup>2</sup>
0.03	SALA	PARNIET 52,08 m <sup>2</sup>
0.04	SALA	PARNIET 15,30 m <sup>2</sup>
0.05	SALA	PARNIET 50,05 m <sup>2</sup>
0.06	SALA	PARNIET 49,76 m <sup>2</sup>
0.07	KORYTARZ	GRES 3,39 m <sup>2</sup>
0.08	SZALNA	GRES 11,59 m <sup>2</sup>
0.09	POM. GOSPODARCZE	GRES 1,28 m <sup>2</sup>
0.10	POM. GOSPODARCZE	GRES 8,00 m <sup>2</sup>
0.11	ŁAZIENKA	GRES 4,55 m <sup>2</sup>
0.12	ŁAZIENKA	GRES 3,08 m <sup>2</sup>
0.13	WC	GRES 1,21 m <sup>2</sup>
0.14	ŁAZIENKA	GRES 1,75 m <sup>2</sup>
0.15	ŁAZIENKA	GRES 4,36 m <sup>2</sup>
0.16	POM. GOSPODARCZE	WYKŁ. 3,86 m <sup>2</sup>
0.17	SALA	PANELE 9,14 m <sup>2</sup>
0.18	SALA	PANELE 8,08 m <sup>2</sup>
0.19	SZALNA	WYKŁ. 17,24 m <sup>2</sup>
0.20	KORYTARZ	GRES 7,72 m <sup>2</sup>
0.21	SALA	GRES 77,82 m <sup>2</sup>
0.22	KUCHNIA	GRES 22,84 m <sup>2</sup>
0.23	KUCHNIA	GRES 5,43 m <sup>2</sup>
0.24	KUCHNIA	GRES 4,20 m <sup>2</sup>
0.25	KORYTARZ	GRES 2,92 m <sup>2</sup>
0.26	ŁAZIENKA	GRES 3,42 m <sup>2</sup>
0.27	KORYTARZ	GRES 2,07 m <sup>2</sup>
0.28	POM. GOSPODARCZE	GRES 1,61 m <sup>2</sup>
RAZEM		534,41 m <sup>2</sup>
ZESTAWIENIE POMIARÓW - PARTER		
K.01	KORYTARZ	LASTOWO 8,61 m <sup>2</sup>
M.01	MIESZKANIE	PANELE 8,31 m <sup>2</sup>
M.02	MIESZKANIE	GRES 9,86 m <sup>2</sup>
M.03	MIESZKANIE	PANELE 5,83 m <sup>2</sup>
M.04	MIESZKANIE	GRES 3,77 m <sup>2</sup>
M.05	MIESZKANIE	PANELE 13,47 m <sup>2</sup>
M.06	MIESZKANIE	PANELE 9,48 m <sup>2</sup>
RAZEM		59,33 m <sup>2</sup>

**uwagi:**

- Rysunki architektoniczne należy rozpatrywać łącznie z częścią opisową oraz rysunkami poszczególnych branż.
- Wszystkie wymiary przed rozpoczęciem robót należy zweryfikować na budowie.
- Rozbieżności zgłaszać nadzorowi autorskiemu.
- Przed kupnem stolarki wymiary otworów należy sprawdzić na budowie.
- Wymiary drzwi podano w świetle przejścia.
- Przebieg instalacyjne należy sprawdzić z projektami branżowymi.
- Wysokość parapetów podano od poziomu posadzki wykończonej.



**ARCHI**  
BUREAU  
PROJEKTOWE

**ARCHI PROJEKT**  
**BIURO PROJEKTOWE**  
spółka cywilna  
32-700 BOCHNIA, ul. KAZIMIERZA WIELKIEGO 11  
tel/fax 014 611-62-98 www.archi-projekt.pl

**PROJEKT ARCHITEKTONICZNO-BUDOWLANY**

NAZWA INWESTYCJI: **PROJEKT TERMOMODERNIZACJI PUBLICZNEJ SZKOŁY PODSTAWOWEJ W JODŁOWIE**

LOKALIZACJA: **dz. nr 1058 w Jodłowie (gm. Rzezawa)**

TYTUŁ RYSUNKU: **Rzut partu**

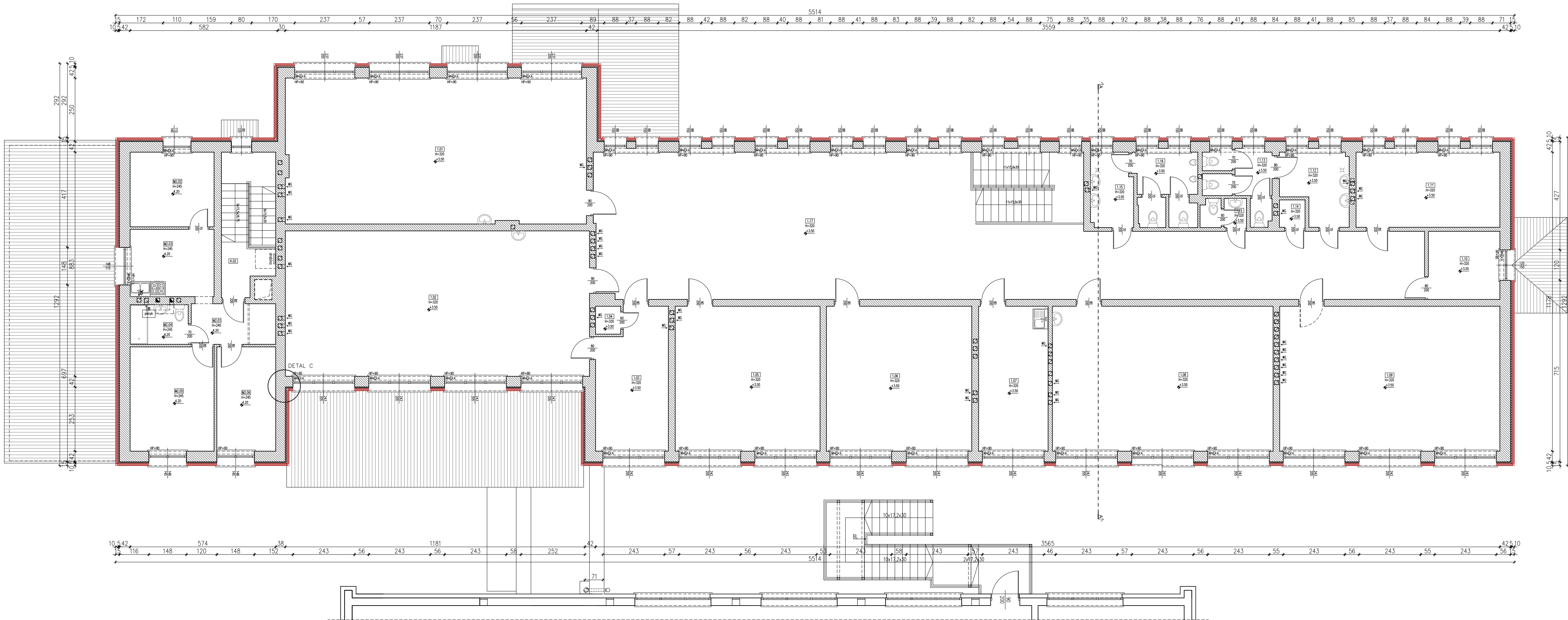
**BRANŻA ARCHITEKTONICZNA**

PROJEKTANT: **mgr inż. arch. AGNIESZKA WINNICKA-RACHWAŁSKA**  
Uprawnienia budowlane do projektowania bez ograniczeń w specjalności architektonicznej MPO/04/04/2010

OPRACOWAŁ: **mgr inż. arch. KATARZYNA KOZAK**

SKALA	DATA OPRACOWANIA	NR RYS.
<b>1:100</b>	<b>LIPIEC 2023</b>	<b>A.11</b>

OPRACOWANO NA LICENCJONOWANYM PROGRAMIE ZWCAD 2021

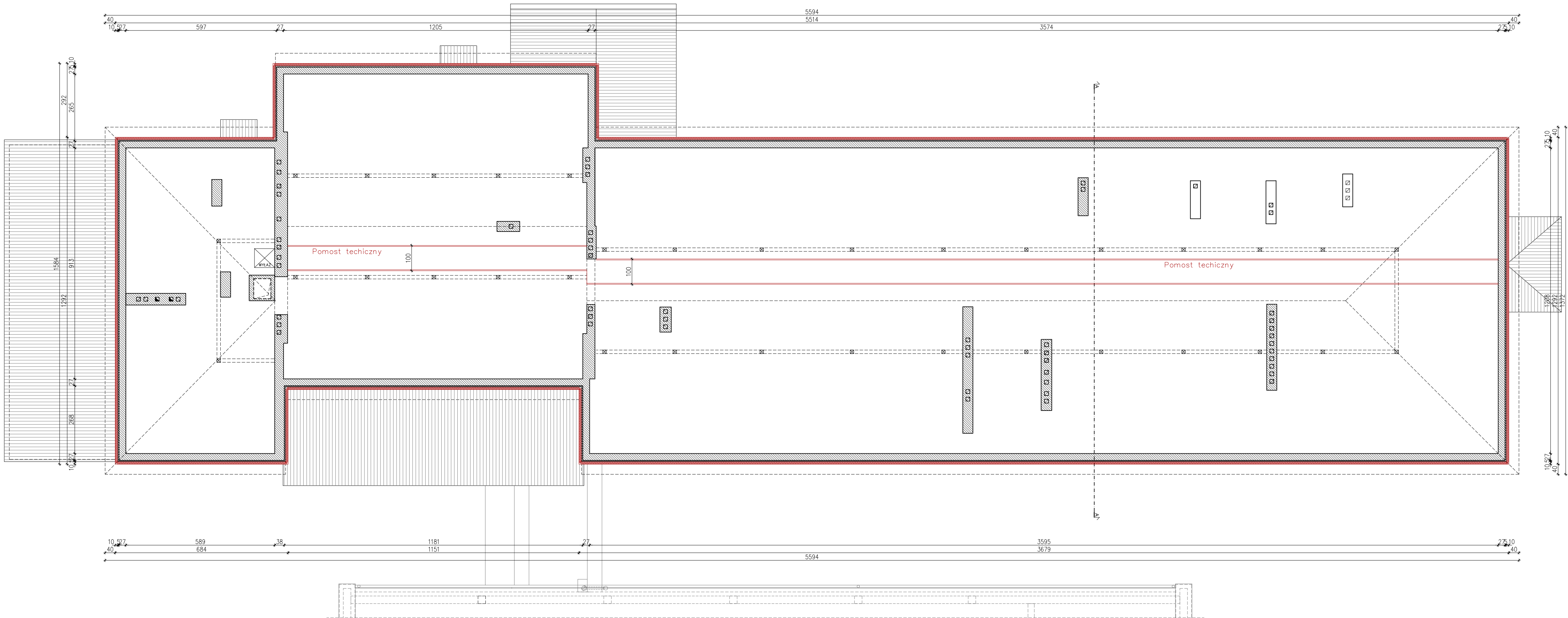


ZESTAWIENIE POWIERZCHNI – Pię. RTO		
1.01	SALA	PARKIET 67,98 m²
1.02	SALA	WYKL. 68,71 m²
1.03	SALA	WYKL. 14,22 m²
1.04	SALA	WYKL. 1,09 m²
1.05	SALA	PARKIET 32,61 m²
1.06	SALA	PARKIET 32,72 m²
1.07	SALA	PARKIET 15,65 m²
1.08	SALA	PARKIET 49,56 m²
1.09	SALA	PARKIET 49,56 m²
1.10	SALA	PARKIET 7,55 m²
1.11	SALA	PARKIET 16,78 m²
1.12	ŁAZIENKO	GRES 6,73 m²
1.13	TOILETY	GRES 5,28 m²
1.14	TOILETY	GRES 1,91 m²
1.15	ŁAZIENKO	GRES 4,83 m²
1.16	TOILETY	GRES 6,71 m²
1.17	KORYTARZ	GRES 135,83 m²
RAZEM 517,84 m²		
ZESTAWIENIE POWIERZCHNI – PARTER		
K.02	KORYTARZ	LASTOWO 11,40 m²
MZ.01	MIESZKANIE	PANELE 5,32 m²
MZ.02	MIESZKANIE	PANELE 9,73 m²
MZ.03	MIESZKANIE	GRES 8,77 m²
MZ.04	MIESZKANIE	GRES 3,57 m²
MZ.05	MIESZKANIE	PANELE 13,60 m²
MZ.06	MIESZKANIE	PANELE 9,53 m²
RAZEM 61,92 m²		

**uwagi:**

- Rysunki architektoniczne należy rozpatrywać łącznie z częścią opisową oraz rysunkami poszczególnych branż.
- Wszystkie wymiary przed rozpoczęciem robót należy zweryfikować na budowie.
- Rozbieżności zgłaszać nadzorowi autorskiemu.
- Przed kupnem stolarki wymiary otworów należy sprawdzić na budowie.
- Wymiary drzwi podano w świetle przejścia.
- Przebiega instalacyjne należy sprawdzić z projektami branżowymi.
- Wysokość parapetów podano od poziomu posadzki wykończonej.

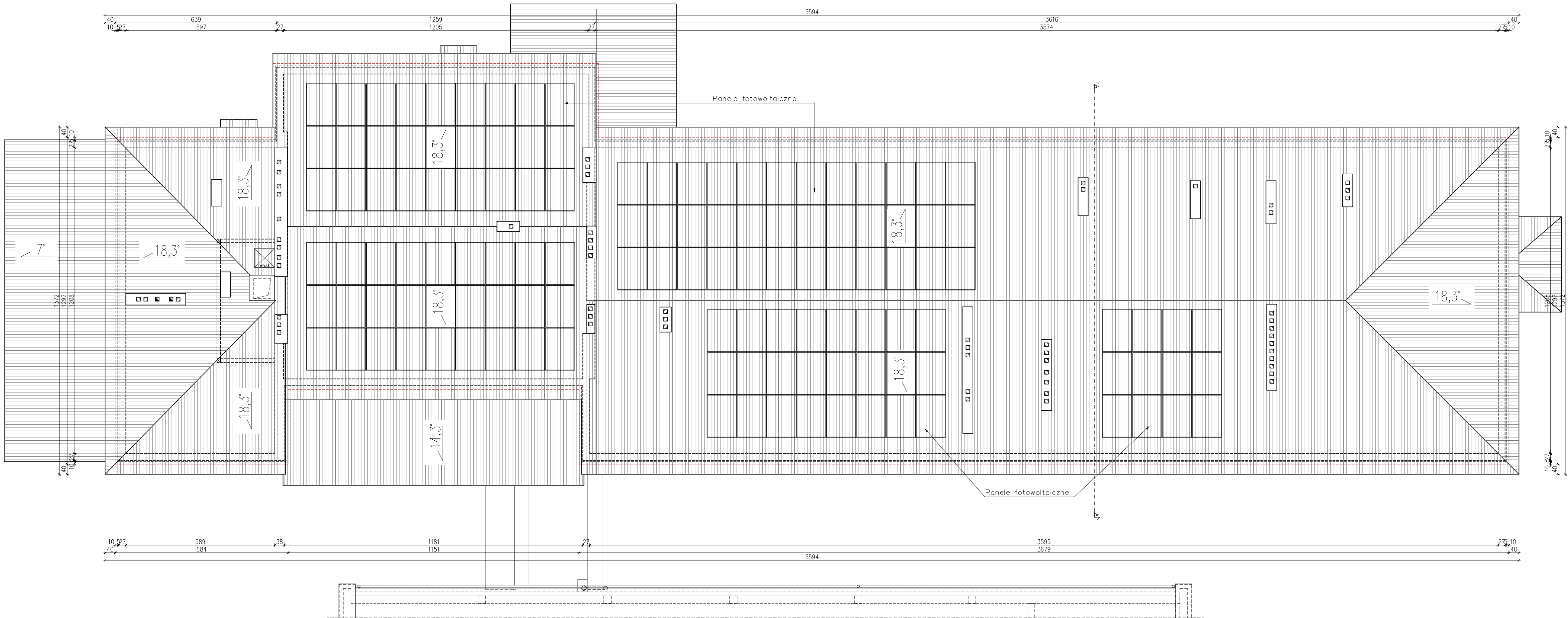
Prawa autorskie zastrzeżone zgodnie z Ustawą o prawie autorskim i prawach pokrewnych	
<b>ARCHI</b> PROJEKT biuro PROJEKTOWE	<b>ARCHI PROJEKT</b> BIURO PROJEKTOWE spółka cywilna 32-700 BOCHNIA, ul. KAZIMIERZA WIELKIEGO 11 tel/fax 014 611-62-98 www.archi-projekt.pl
<b>PROJEKT ARCHITEKTONICZNO-BUDOWLANY</b>	
NAZWA INWESTYCJI	PROJEKT TERMOMODERNIZACJI PUBLICZNEJ SZKOŁY PODSTAWOWEJ W JODŁOWIE
LOKALIZACJA	dz. nr 1058 w Jodłowie (gm. Rzezawa)
TYTUL RYSUNKU	Rzut piętra
<b>BRANŻA ARCHITEKTONICZNA</b>	
PROJEKTANT	mgr inż. arch. AGNIESZKA WINNICKA-RACHWAŁSKA Uprawnienia budowlane do projektowania bez ograniczeń w specjalności architektonicznej MPOW/084/2010
OPRACOWAŁ	mgr inż. arch. KATARZYNA KOZAK
SKALA	DATA OPRACOWANIA NR RYS.
1:100	LIPIEC 2023 A.12
OPRACOWANO NA LICENCJONOWANYM PROGRAMIE ZWCAD 2021	



- uwagi:**
- Rysunki architektoniczne należy rozpatrywać łącznie z częścią opisową oraz rysunkami poszczególnych branż.
  - Wszystkie wymiary przed rozpoczęciem robót należy zweryfikować na budowie.
  - Rozbieżności zgłaszać nadzorowi autorskiemu.
  - Przed kupnem stolarki wymiary otworów należy sprawdzić na budowie.
  - Wymiary drzwi podano w świetle przejścia.
  - Przebiegi instalacyjne należy sprawdzić z projektami branżowymi.
  - Wysokość parapetów podano od poziomu posadzki wykończonej.

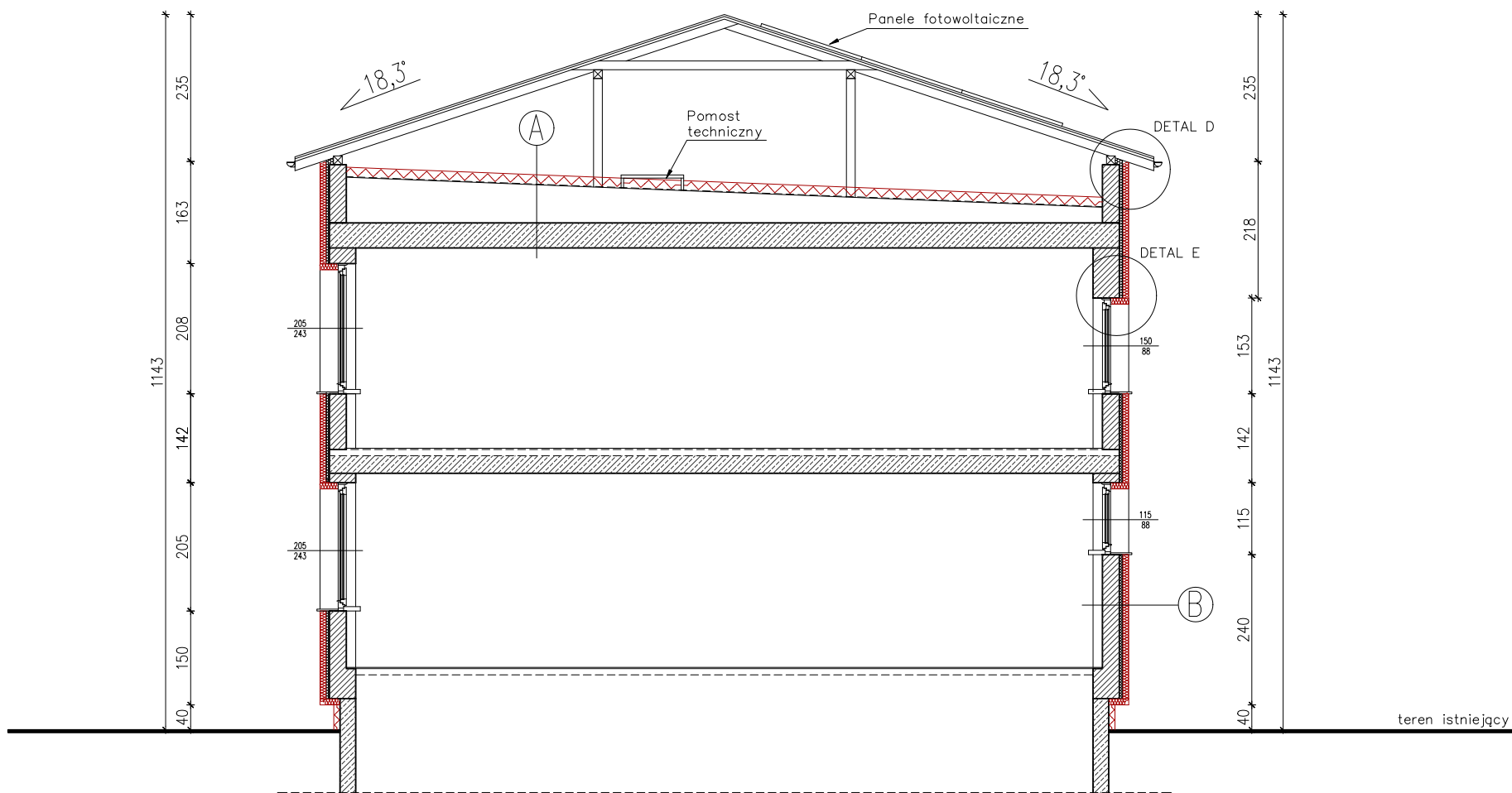
Prawa autorskie zastrzeżone zgodnie z Ustawą o prawie autorskim i prawach pokrewnych		
<div><div><div>ARCHI</div><div>PROJEKT</div><div>biuro</div><div>PROJEKTOWE</div></div><div><div>ARCHI PROJEKT</div><div>BIURO PROJEKTOWE</div><div>spółka cywilna</div><div>32-700 BOCHNIA, ul. KAZIMIERZA WIELKIEGO 11</div><div>tel/fax 014 611-62-98 <a href="http://www.archi-projekt.pl">www.archi-projekt.pl</a></div></div></div>		
PROJEKT ARCHITEKTONICZNO-BUDOWLANY		
NAZWA INWESTYCJI	PROJEKT TERMOMODERNIZACJI PUBLICZNEJ SZKOŁY PODSTAWOWEJ W JODŁÓWCE	
LOKALIZACJA	dz. nr 1058 w Jodłowie (gm. Rzezawa)	
TYTUŁ RYSUNKU	Rzut strychu	
BRANŻA ARCHITEKTONICZNA		
PROJEKTANT	mgr inż. arch. AGNIESZKA WINNICKA-RACHWAŁSKA <i>Uprawnienia budowlane do projektowania bez ograniczeń w specjalności architektonicznej MPD/04/2010</i>	
OPRACOWAŁ	mgr inż. arch. KATARZYNA KOZAK	
SKALA	DATA OPRACOWANIA	NR RYS.
1:100	LIPIEC 2023	A.13
OPRACOWANO NA LICENCJONOWANYM PROGRAMIE ZWCAD 2021		





- uwagi:**
- Rysunki architektoniczne należy rozpatrywać łącznie z częścią opisową oraz rysunkami poszczególnych branż.
  - Wszystkie wymiary przed rozpoczęciem robót należy zweryfikować na budowie.
  - Rozbieżności zgłaszać nadzorowi autorskiemu.
  - Przed kupnem stolarki wymiary otworów należy sprawdzić na budowie.
  - Wymiary drzwi podano w świetle przejścia.
  - Przebiega instalacyjne należy sprawdzić z projektami branżowymi.
  - Wysokość parapetów podano od poziomu posadzki wykończonej.

Prawa autorskie zastrzeżone zgodnie z Ustawą o prawie autorskim i prawach pokrewnych		
<div>ARCHI</div> <div>PROJEKT</div> <div>biuro projektowe</div>		
ARCHI PROJEKT BIURO PROJEKTOWE spółka cywilna 32-700 BOCHNIA, ul. KAZIMIERZA WIELKIEGO 11 tel/fax 014 611-62-98 www.archi-projekt.pl		
PROJEKT ARCHITEKTONICZNO-BUDOWLANY		
NAZWA INWESTYCJI	PROJEKT TERMOMODERNIZACJI PUBLICZNEJ SZKOŁY PODSTAWOWEJ W JODŁÓWCE	
LOKALIZACJA	dz. nr 1058 w Jodłowie (gm. Rzeszawa)	
TYTUŁ RYSUNKU	Rzut dachu	
BRANŻA ARCHITEKTONICZNA		
PROJEKTANT	mgr inż. arch. AGNIESZKA WINNICKA-RACHWAŁSKA <small>Uprawnienia budowlane do projektowania bez ograniczeń w specjalności architektonicznej MPDWA/084/2010</small>	
OPRACOWAŁ	mgr inż. arch. KATARZYNA KOZAK	
SKALA	DATA OPRACOWANIA	NR RYS.
1:100	LIPIEC 2023	A.14
OPRACOWANO NA LICENCJONOWANYM PROGRAMIE ZWCAD 2021		



A	Izolacja natryskowa stropu pianką poliuretanową, zamkniętokomórkową PIR gr.15cm
	Istniejące warstwy stropodachu

B	Istniejąca ściana zewnętrzna
	Istniejąca izolacja termiczna gr.5cm
	Izolacja termiczna – płyty styropianowe gr.10cm
	Tynk silikonowo–silikatowy

- uwagi:**
- Rysunki architektoniczne należy rozpatrywać łącznie z częścią opisową oraz rysunkami poszczególnych branż.
  - Wszystkie wymiary przed rozpoczęciem robót należy zweryfikować na budowie.
  - Rozbieżności zgłaszać nadzorowi autorskiemu.
  - Przed kupnem stolarki wymiary otworów należy sprawdzić na budowie.
  - Wymiary drzwi podano w świetle przejścia.
  - Przebiega instalacyjne należy sprawdzić z projektami branżowymi.
  - Wysokość parapetów podano od poziomu posadzki wykończonej.



ELEWACJA ZACHODNIA  
SKALA 1:100

<b>KOLORYSTYKA:</b>	
Elewacja - tynk sylikonowo-silikatowy:	Cokół:
<div><div></div>- kolor biały (RAL9003)</div>	Tynk mozaikowy
<div><div></div>- kolor żółty (RAL1018)</div>	Schody:
<div><div></div>- kolor pomarańczowy (RAL1033)</div>	Płytki granitowa, płomieniowana/ antypoślizgowa w kolorze szarym
<div><div></div>- kolor zielony (RAL6017)</div>	<div><div></div>okna nie podlegające wymianie</div> <div><div>1</div>demontaż i wymiana oświetlenia zewnętrznego</div>

**uwagi:**

- Rysunki architektoniczne należy rozpatrywać łącznie z częścią opisową oraz rysunkami poszczególnych branż.
- Wszystkie wymiary przed rozpoczęciem robót należy zweryfikować na budowie.
- Rozbieżności zgłaszać nadzorowi autorskiemu.
- Przed zakupem stolarki wymiary otworów należy sprawdzić na budowie.
- Wymiary drzwi podano w świetle przejścia.
- Przebiegi instalacyjne należy sprawdzić z projektami branżowymi.
- Wysokość parapetów podano od poziomu posadzki wykończonej.

Prawa autorskie zastrzeżone zgodnie z Ustawą o prawie autorskim i prawach pokrewnych	
<div><div><b>ARCHI</b> PROJEKT BIURO PROJEKTOWE</div><div>32-700 BOCHNIA, ul. KAZIMIERZA WIELKIEGO 11 tel/fax 014 611-62-98 www.archi-projekt.pl</div></div>	
<b>PROJEKT ARCHITEKTONICZNO-BUDOWLANY</b>	
NAZWA INWESTYCJI	PROJEKT TERMOMODERNIZACJI PUBLICZNEJ SZKOŁY PODSTAWOWEJ W JODŁÓWCE
LOKALIZACJA	dz. nr 1058 w Jodłowie (gm. Rzezawa)
TYTUŁ RYSUNKU	Elewacja zachodnia
<b>BRANŻA ARCHITEKTONICZNA</b>	
PROJEKTANT	mgr inż. arch. AGNIESZKA WINNICKA-RACHWAŁSKA <small>Uprawnienia budowlane do projektowania bez ograniczeń w specjalności architektonicznej IP04/084/2010</small>
OPRACOWAŁ	mgr inż. arch. KATARZYNA KOZAK
SKALA	DATA OPRACOWANIA
1:100	LIPIEC 2023
NR RYS. A.16	
OPRACOWANO NA LICENCJONOWANYM PROGRAMIE ZWCAD 2021	





ELEWACJA POŁUDNIOWA



ELEWACJA PÓŁNOCNA

<b>KOLORYSTYKA:</b>	
Elewacja - tynk sylikonowo-silikatowy:	Cokół:
 - kolor biały (RAL9003)	Tynk mozaikowy
 - kolor żółty (RAL1018)	Schody:
 - kolor pomarańczowy (RAL1033)	Płyta granitowa, płomieniowana/antypoślizgowa w kolorze szarym
 - kolor zielony (RAL6017)	

**uwagi:**

- Rysunki architektoniczne należy rozpatrywać łącznie z częścią opisową oraz rysunkami poszczególnych branż.
- Wszystkie wymiary przed rozpoczęciem robót należy zweryfikować na budowie.
- Rozbieżności zgłaszać nadzorowi autorskiemu.
- Przed zakupem stolarki wymiary otworów należy sprawdzić na budowie.
- Wymiary drzwi podano w świetle przejścia.
- Przebieg instalacyjny należy sprawdzić z projektami branżowymi.
- Wysokość parapetów podano od poziomu posadzki wykończonej.

	
<b>ARCHI PROJEKT</b> <b>BIURO PROJEKTOWE</b> spółka cywilna 32-700 BOCHNIA, ul. KAZIMIERZA WIELKIEGO 11 tel/fax 014 611-62-98 www.archi-projekt.pl	
<b>PROJEKT ARCHITEKTONICZNO-BUDOWLANY</b>	
NAZWA INWESTYCJI	PROJEKT TERMOMODERNIZACJI PUBLICZNEJ SZKOŁY PODSTAWOWEJ W JODŁÓWCE
LOKALIZACJA	dz. nr 1058 w Jodłowie (gm. Rzezawa)
TYTUŁ RYSUNKU	Elewacja południowa, elewacja północna
<b>BRANŻA ARCHITEKTONICZNA</b>	
PROJEKTANT	mgr inż. arch. AGNIESZKA WINNICKA-RACHWAŁSKA <small>Uprawnienia budowlane do projektowania bez ograniczeń w specjalności architektonicznej MPDWA/084/2010</small>
OPRACOWAŁ	mgr inż. arch. KATARZYNA KOZAK
SKALA	DATA OPRACOWANIA
1:100	LIPIEC 2023
NR RYS.	
A.17	
OPRACOWANO NA LICENCJONOWANYM PROGRAMIE ZWCAD 2021	



ELEWACJA WSCHODNIA

<b>KOLORYSTYKA:</b> Elewacja - tynk sylikonowo-sylikatowy:		Cokół:
	- kolor biały (RAL9003)	Tynk mozaikowy
	- kolor żółty (RAL1018)	Schody:
	- kolor pomarańczowy (RAL1033)	Płytki granitowa, płomieniowana/ antypoślizgowa w kolorze szarym
	- kolor zielony (RAL6017)	① demontaż i wymiana oświetlenia zewnętrznego

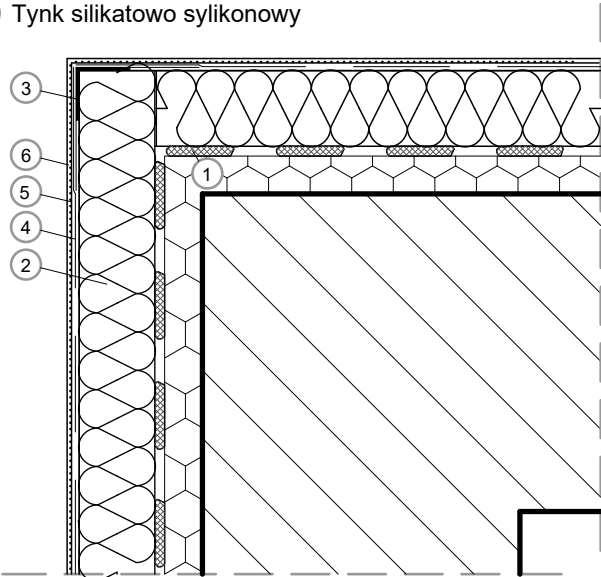
**uwagi:**  
- Rysunki architektoniczne należy rozpatrywać łącznie z częścią opisową oraz rysunkami poszczególnych branż.  
- Wszystkie wymiary przed rozpoczęciem robót należy zweryfikować na budowie.  
- Rozbieżności zgłaszać nadzorowi autorskiemu.  
- Przed zakupem stolarki wymiary otworów należy sprawdzić na budowie.  
- Wymiary drzwi podano w świetle przejścia.  
- Przebieg instalacyjny należy sprawdzić z projektami branżowymi.  
- Wysokość parapetów podano od poziomu posadzki wykończonej.

Prawa autorskie zastrzeżone zgodnie z Ustawą o prawie autorskim i prawach pokrewnych		
<div></div> <div><div>ARCHI PROJEKT</div><div>BIURO PROJEKTOWE</div><div>spółka z ograniczoną odpowiedzialnością</div><div>32-700 BOCHNIA, ul. KAZIMIERZA WIELKIEGO 11</div><div>tel/fax 014 611-62-98 www.archi-projekt.pl</div></div>		
PROJEKT ARCHITEKTONICZNO-BUDOWLANY		
NAZWA INWESTYCJI	PROJEKT TERMOMODERNIZACJI PUBLICZNEJ SZKOŁY PODSTAWOWEJ W JODŁÓWCE	
LOKALIZACJA	dz. nr 1058 w Jodłowie (gm. Rzezawa)	
TYTUŁ RYSUNKU	Elewacja wschodnia - inwentaryzacja	
BRANŻA ARCHITEKTONICZNA		
PROJEKTANT	mgr inż. arch. AGNIESZKA WINNICKA-RACHWAŁSKA <i>Uprawnienia budowlane do projektowania bez ograniczeń w specjalności architektonicznej MPDWA/084/2010</i>	
OPRACOWAŁ	mgr inż. arch. KATARZYNA KOZAK	
SKALA	DATA OPRACOWANIA	NR RYS.
1:100	LIPIEC 2023	A.18
OPRACOWANO NA LICENCJONOWANYM PROGRAMIE ZWCAD 2021		

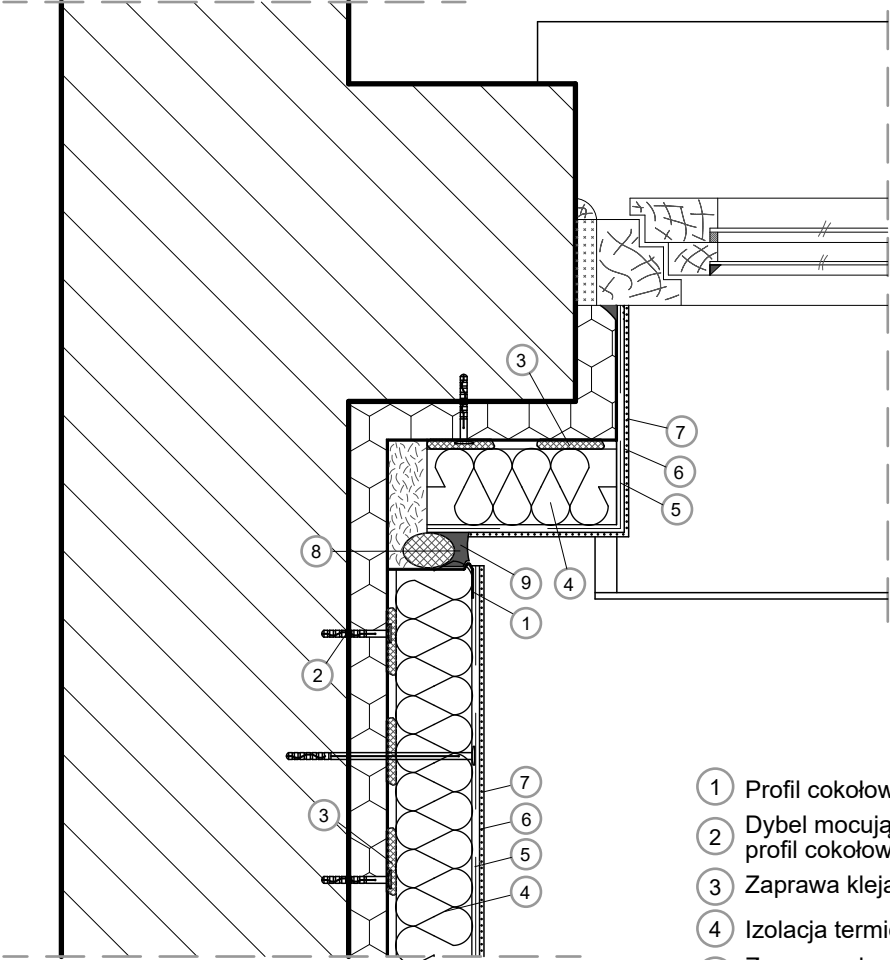
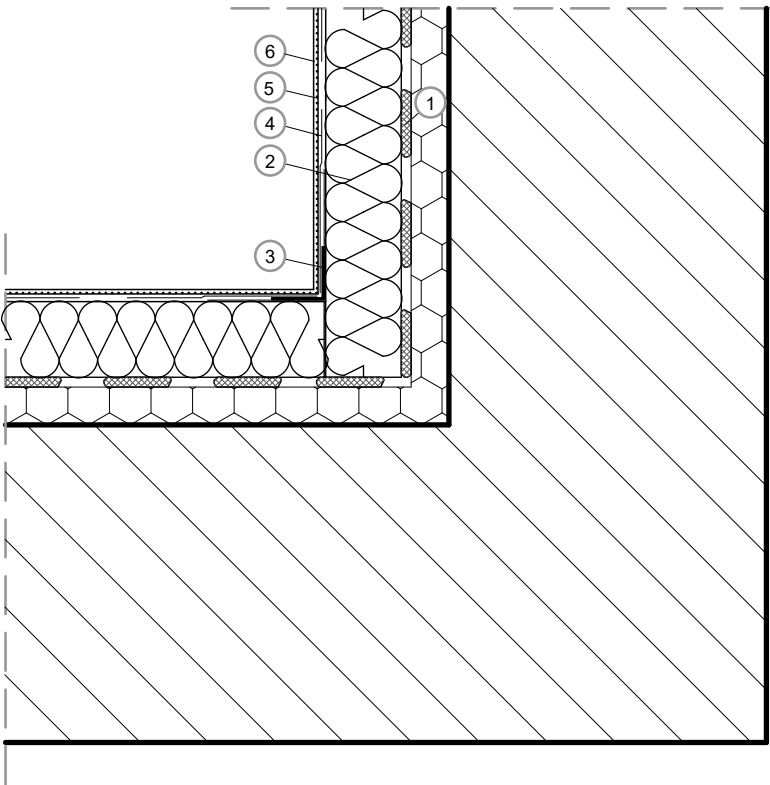


# Docieplenie wypukłej krawędzi budynku - detal A

- 1 Zaprawa klejąca
- 2 Izolacja termiczna - styropian grafitowy  $\lambda \leq 0,031 \text{ W/mK}$  gr. 10cm
- 3 Narożnik metalowy fabrycznie oklejony siatką
- 4 Zaprawa zbrojona siatką z włókna szklanego
- 5 Farba gruntująca
- 6 Tynk silikatowo sylikonowy



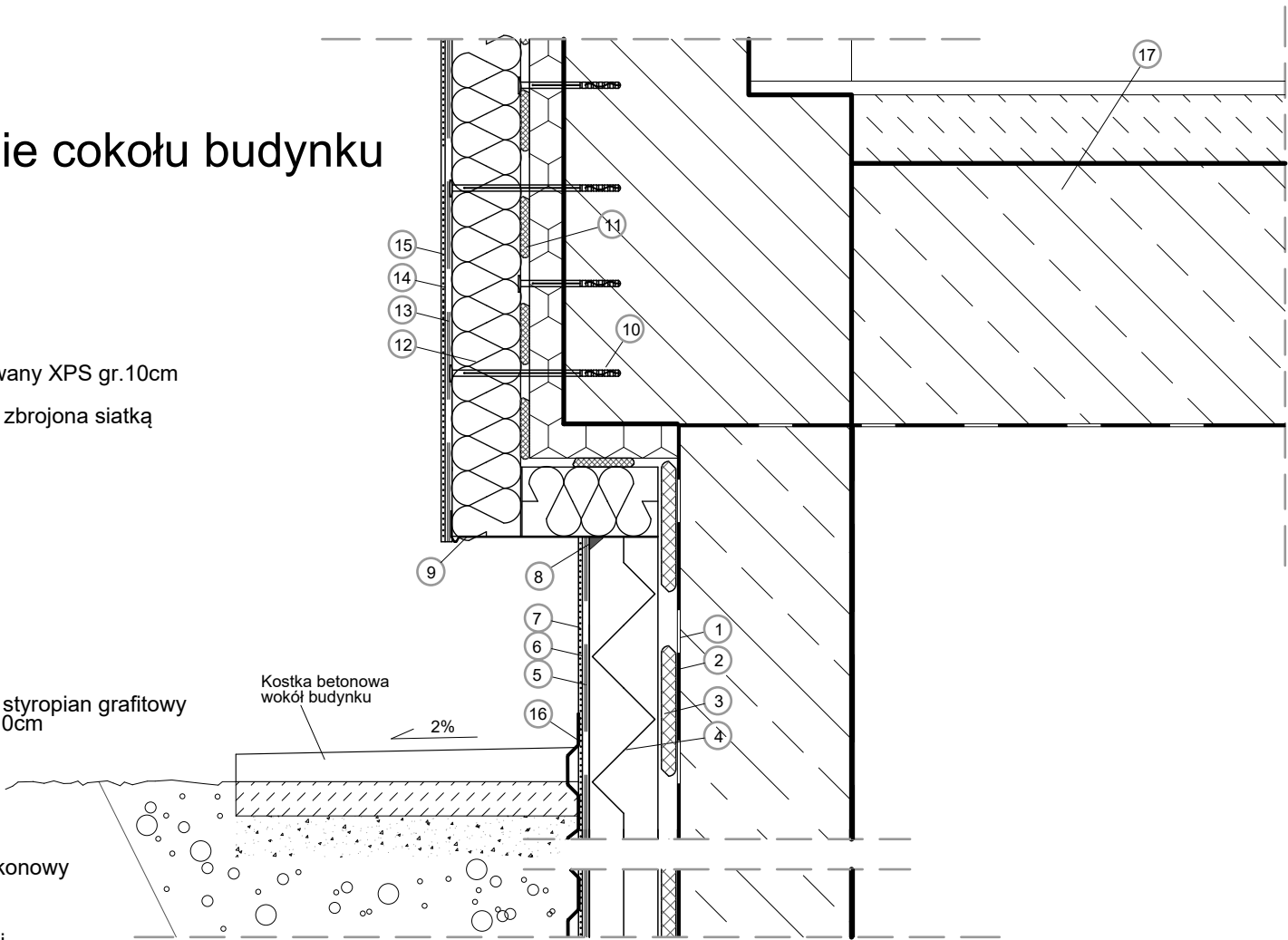
# Docieplenie wklęsłej krawędzi budynku - detal B i C



- 1 Profil cokołowy
- 2 Dybel mocujący profil cokołowy
- 3 Zaprawa klejąca
- 4 Izolacja termiczna
- 5 Zaprawa zbrojona siatką z włókna szklanego
- 6 Farba gruntująca
- 7 Tynk silikatowo sylikonowy
- 8 Otulina polietylenowa
- 9 Szczeliwo dylatacyjne

# Docieplenie cokołu budynku

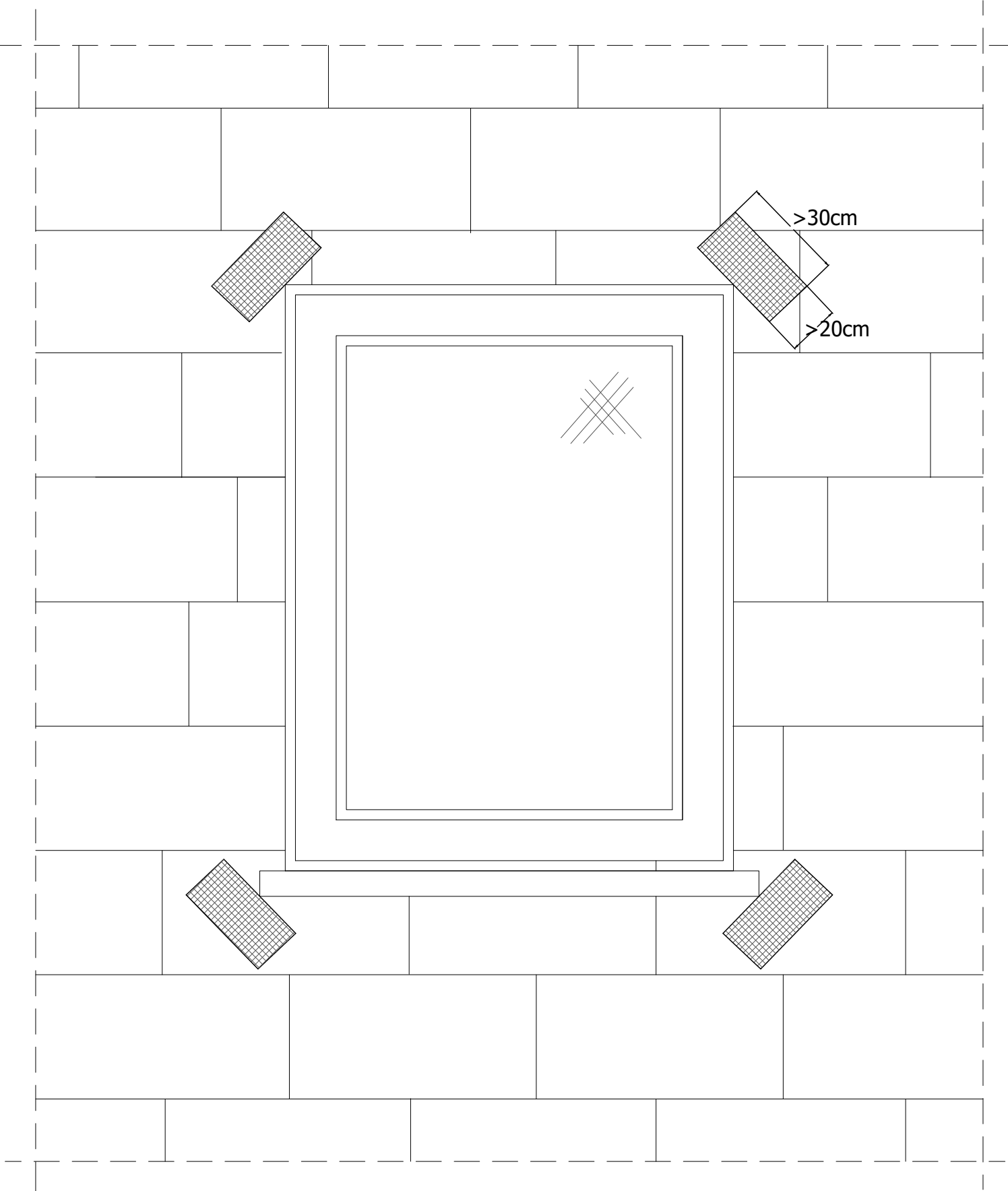
- 1 Grunt pod pionową bitumiczną izolację
- 2 Bitumiczna izolacja pionowa
- 3 Izolacja szlamowa
- 4 Styropian ekstrudowany XPS gr.10cm
- 5 Warstwa podwójnie zbrojona siatką
- 6 Farba gruntująca
- 7 Tynk mozaikowy
- 8 Akryl
- 9 Profil cokołowy
- 10 Dybel mocujący profil cokołowy
- 11 Zaprawa klejąca
- 12 Izolacja termiczna - styropian grafitowy  $\lambda \leq 0,031 \text{ W/mK}$  gr. 10cm
- 13 Zaprawa zbrojona siatką
- 14 Farba gruntująca
- 15 Tynk silikatowo sylikonowy
- 16 Folia kubelkowa
- 17 Strop nad piwnicami



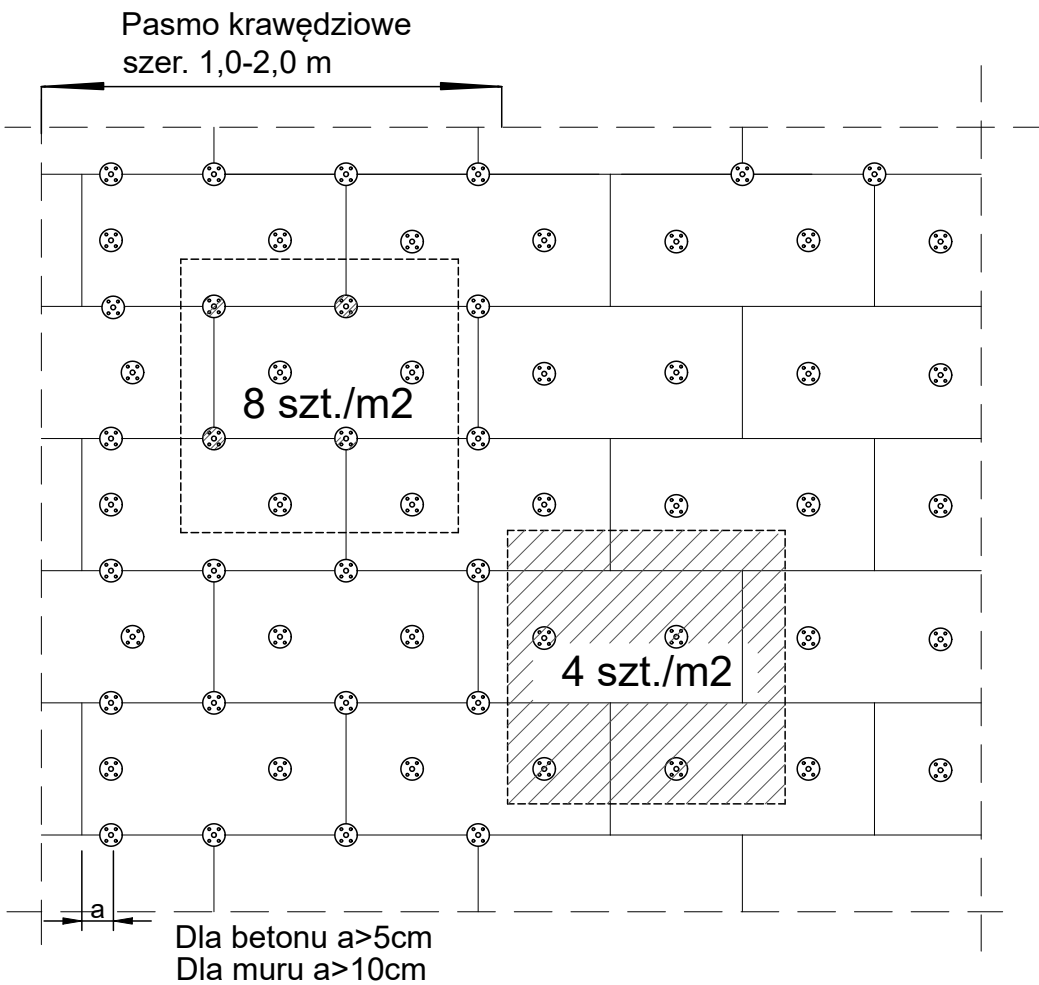
Prawa autorskie zastrzeżone zgodnie z Ustawą o prawie autorskim i prawach pokrewnych		
	<div>ARCHI PROJEKT</div> <div>BIURO PROJEKTOWE</div> <div>spółka cywilna</div> <div>32-700 BOCHNIA, ul. KAZIMIERZA WIELKIEGO 11</div> <div>tel/fax 014 611-62-98 <a href="http://www.archi-projekt.pl">www.archi-projekt.pl</a></div>	
PROJEKT ARCHITEKTONICZNO-BUDOWLANY		
NAZWA INWESTYCJI	PROJEKT TERMOMODERNIZACJI PUBLICZNEJ SZKOŁY PODSTAWOWEJ W JODŁÓWCE	
LOKALIZACJA	dz. nr 1058 w Jodłówce (gm. Rzezawa)	
TYTUŁ RYSUNKU	Detal ocieplenia elewacji	
BRANŻA ARCHITEKTONICZNA		
PROJEKTANT	mgr inż. arch. AGNIESZKA WINNICKA-RACHWAŁSKA <i>Uprawnienia budowlane do projektowania bez ograniczeń w specjalności architektonicznej MPOIA/084/2010</i>	
OPRACOWAŁ	mgr inż. arch. KATARZYNA KOZAK	
SKALA	DATA OPRACOWANIA	NR RYS.
1:100	LIPIEC 2023	A.19
OPRACOWANO NA LICENCJONOWANYM PROGRAMIE ZWCAD 2021		



Dodatkowe wzmocnienia warstwy zbrojonej  
w narożnikach otworów okiennych

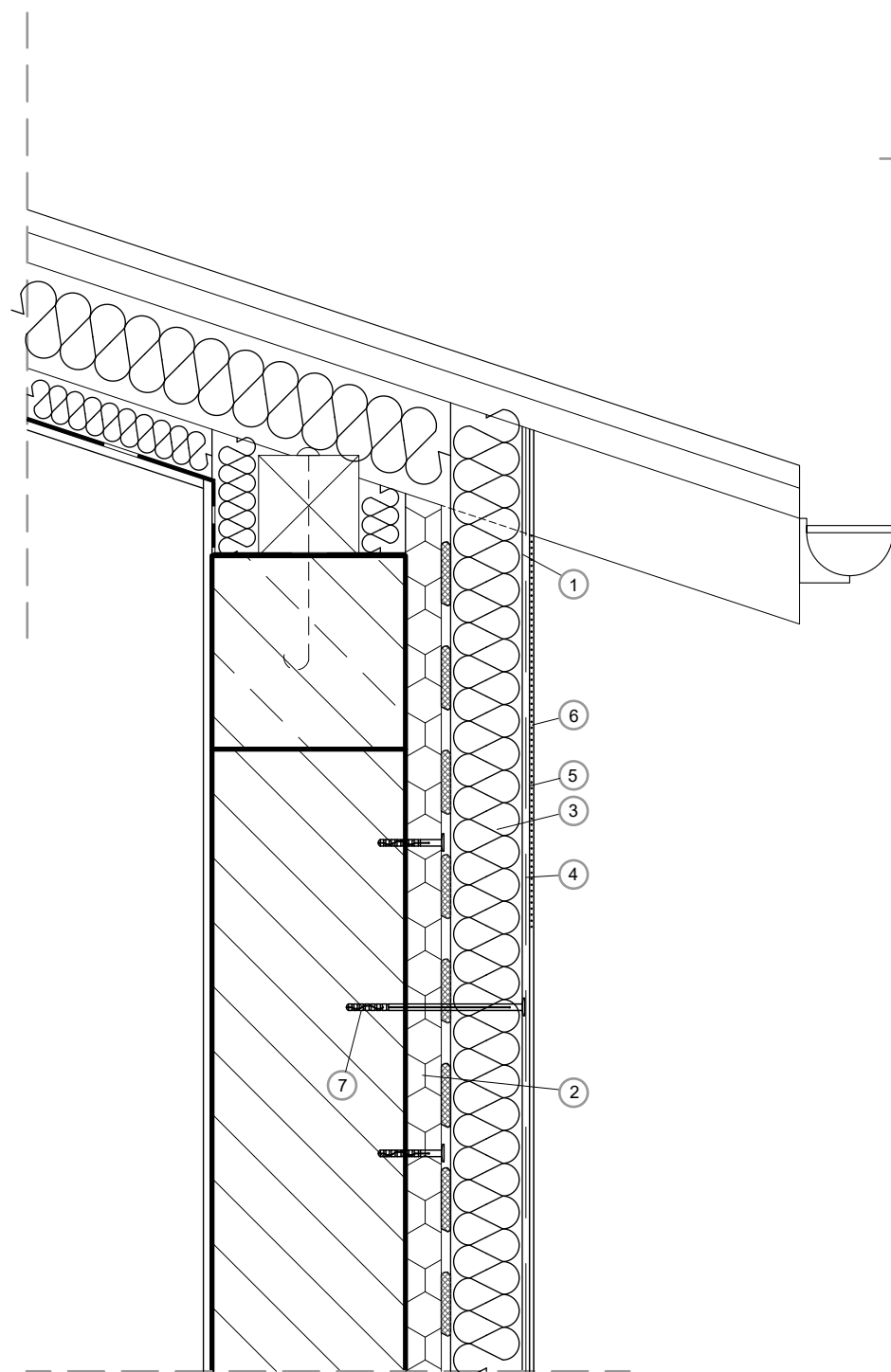


Dodatkowe mocowanie łącznikami  
mechanicznymi płyt styropianowych



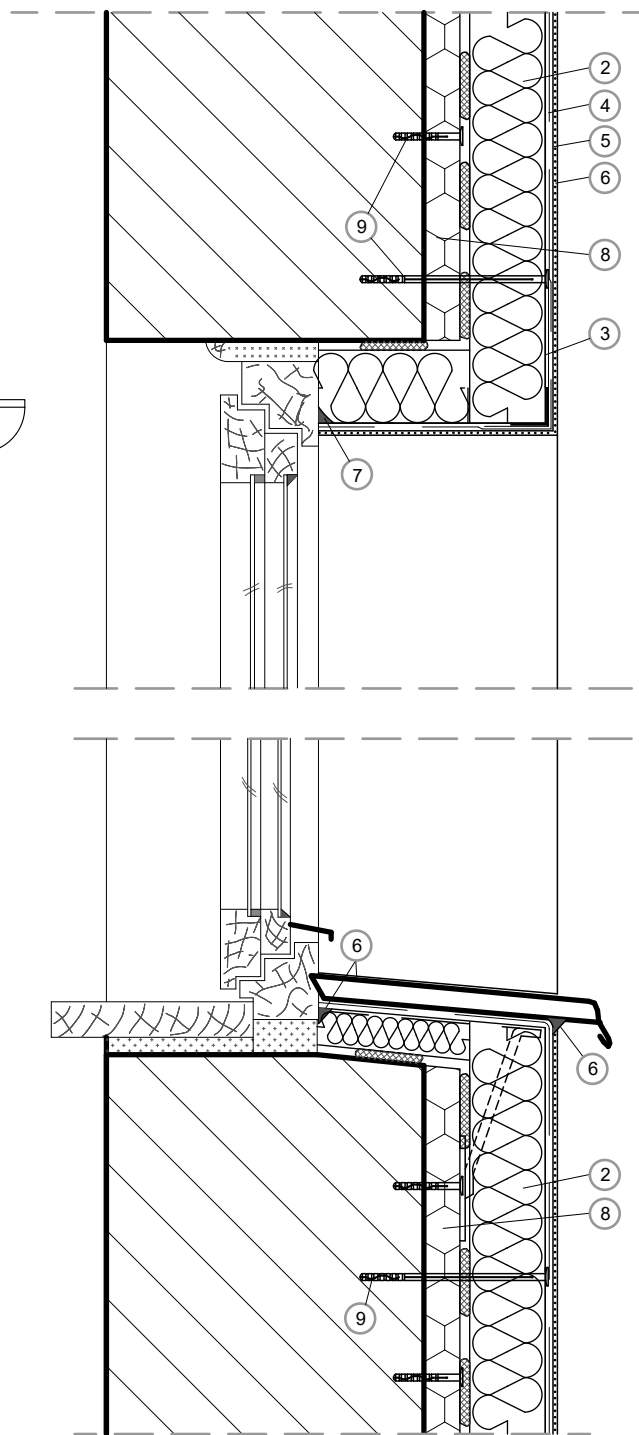
Prawa autorskie zastrzeżone zgodnie z Ustawą o prawie autorskim i prawach pokrewnych		
	<b>ARCHI PROJEKT</b> <b>BIURO PROJEKTOWE</b> <i>spółka cywilna</i> 32-700 BOCHNIA, ul. KAZIMIERZA WIELKIEGO 11 tel/fax 014 611-62-98 www.archi-projekt.pl	
	<b>PROJEKT ARCHITEKTONICZNO-BUDOWLANY</b>	
NAZWA INWESTYCJI	<b>PROJEKT TERMOMODERNIZACJI PUBLICZNEJ SZKOŁY PODSTAWOWEJ W JODŁÓWCE</b>	
LOKALIZACJA	dz. nr 1058 w Jodłówce (gm. Rzezawa)	
TYTUŁ RYSUNKU	Detal ocieplenia elewacji	
<b>BRANŻA ARCHITEKTONICZNA</b>		
PROJEKTANT	mgr inż. arch. AGNIESZKA WINNICKA-RACHWAŁSKA <i>Uprawnienia budowlane do projektowania bez ograniczeń w specjalności architektonicznej MPOIA/084/2010</i>	
OPRACOWAŁ	mgr inż. arch. KATARZYNA KOZAK	
SKALA	DATA OPRACOWANIA	NR RYS.
<b>1:100</b>	<b>LIPIEC 2023</b>	<b>A.20</b>
OPRACOWANO NA LICENCJONOWANYM PROGRAMIE ZWCAD 2021		

Detal D



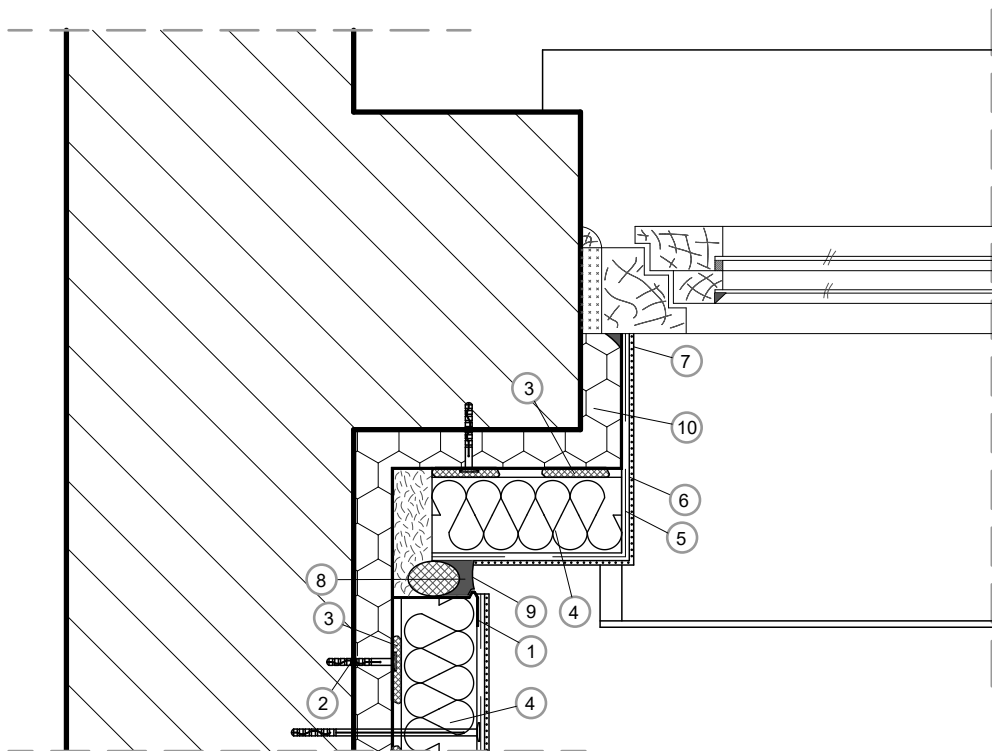
- 1 Zaprawa klejąca
- 2 Istniejąca izolacja termiczna gr.5cm
- 3 Izolacja termiczna - styropian grafitowy  $\lambda \leq 0,031 \text{ W/mK}$  gr. 10cm
- 4 Zaprawa zbrojona siatką z włókna szklanego
- 5 Farba gruntująca
- 6 Tynk silikatoowo silikonowy
- 7 Dybel mocujący

Docieplenie nadproża  
- detal E



- 1 Zaprawa klejąca
- 2 Izolacja termiczna - styropian grafitowy  $\lambda \leq 0,031 \text{ W/mK}$  gr. 10cm
- 3 Narożnik metalowy fabrycznie oklejony siatką
- 4 Zaprawa zbrojona siatką z włókna szklanego
- 5 Farba gruntująca
- 6 Tynk silikatoowo silikonowy
- 7 Akryl
- 8 Istniejąca izolacja termiczna gr.5cm
- 9 Dybel mocujący

Docieplenie ościeży okiennych



- 1 Profil cokołowy
- 2 Dybel mocujący profil cokołowy
- 3 Zaprawa klejąca
- 4 Izolacja termiczna
- 5 Zaprawa zbrojona siatką z włókna szklanego
- 6 Farba gruntująca
- 7 Tynk silikatoowo silikonowy
- 8 Otulina polietylenowa
- 9 Szczeliwo dylatacyjne
- 10 Istniejąca izolacja termiczna gr.5cm

Prawa autorskie zastrzeżone zgodnie z Ustawą o prawie autorskim i prawach pokrewnych		
	<div>ARCHI PROJEKT</div> <div>BIURO PROJEKTOWE</div> <div>spółka cywilna</div> <div>32-700 BOCHNIA, ul. KAZIMIERZA WIELKIEGO 11</div> <div>tel/fax 014 611-62-98 <a href="http://www.archi-projekt.pl">www.archi-projekt.pl</a></div>	
	PROJEKT ARCHITEKTONICZNO-BUDOWLANY	
NAZWA INWESTYCJI	PROJEKT TERMOMODERNIZACJI PUBLICZNEJ SZKOŁY PODSTAWOWEJ W JODŁÓWCE	
LOKALIZACJA	dz. nr 1058 w Jodłówce (gm. Rzezawa)	
TYTUŁ RYSUNKU	Detal ocieplenia elewacji	
BRANŻA ARCHITEKTONICZNA		
PROJEKTANT	mgr inż. arch. AGNIESZKA WINNICKA-RACHWAŁSKA <i>Uprawnienia budowlane do projektowania bez ograniczeń w specjalności architektonicznej MPOIA/084/2010</i>	
OPRACOWAŁ	mgr inż. arch. KATARZYNA KOZAK	
SKALA	DATA OPRACOWANIA	NR RYS.
1:100	LIPIEC 2023	A.21
OPRACOWANO NA LICENCJONOWANYM PROGRAMIE ZWCAD 2021		

ZESTAWIENIE STOLARKI OKIENNEJ

OZNACZENIE	O1	O2	O3	O4	O5	O6	O7	O8	O9	O10
SCHEMAT										
WYMIARY W ŚWIETELLE MURU	So 88 Hb 150	So 85 Hb 145	So 83 Hb 145	So 88 Hb 115	So 110 Hb 140	So 148 Hb 145	So 120 Hb 150	So 148 Hb 115	So 237 Hb 205	So 243 Hb 205
IŁOŚĆ (szt.)	21	10	5	14	2	4	1	2	3	28
POZIOM	PIĘTRO 1	PARTER	PARTER	PARTER	PARTER, PIĘTRO	PARTER, PIĘTRO	PIĘTRO	PARTER, PIĘTRO	PARTER	PARTER, PIĘTRO
UWAGI	- Wartość współczynnika przenikania ciepła U(max) : dla okien nie może przekroczyć (U≤0,9W/m²K) - Stalarka w systemie okiennym z profilu PCV ("profil ciepły") rozwierno-uchylny w kolorze białym (RAL 9016) - Wykonania oraz montaż okien według standardów firmy dostarczającej okna-drzwi - Element wykonąć w porozumieniu z Projektantem - Rysunek należy rozpatrywać łącznie z pozostałymi rysunkami branżowymi									

OZNACZENIE	O11	O12	O13	O14	O15
SCHEMAT					
W ŚWIETELLE MURU	So 100 Hb 50	So 90 Hb 50	So 55 Hb 50	So 80 Hb 120	So 148 Hb 115
IŁOŚĆ (szt.)	2	2	2	1	2
POZIOM	PIWNICA	PIWNICA	PARTER	PIĘTRO	PIWNICA
UWAGI	- Wartość współczynnika przenikania ciepła U(max) : dla okien nie może przekroczyć (U≤0,9W/m²K) - Stalarka w systemie okiennym z profilu PCV ("profil ciepły") rozwierno-uchylny w kolorze białym (RAL 9016) - Wykonania oraz montaż okien według standardów firmy dostarczającej okna-drzwi - Element wykonąć w porozumieniu z Projektantem - Rysunek należy rozpatrywać łącznie z pozostałymi rysunkami branżowymi - W otworach okiennych, zaznaczonych na rysunkach rzutów, należy ponownie zamontować zdejmowane uprzednio kraty po ich oczyszczeniu i odmalowaniu farbą antykorozyjną.				

ZESTAWIENIE STOLARKI DRZWIOWEJ

OZNACZENIE	Dz1	Dz2	Dz3	Dz4
SCHEMAT				
WYMIARY W ŚWIETELLE PRZEJŚCIA	Sp 182 Hb 205	Sp 90 Hb 205	Sp 110 Hb 205	Sp 247 Hb 230
WYMIARY W ŚWIETELLE MURU	So 182 Hb 280	So 100 Hb 210	So 120 Hb 210	So 247 Hb 290
IŁOŚĆ (szt.)	1	1	1	1
POZIOM	PARTER	PARTER	PARTER	PARTER
UWAGI	ŚWIATŁO PRZEJŚCIA SZER. MIN. 100cm, WYS. MIN. 2,05m KOLOR DRZWI - BIAŁY (RAL 9016)  Wartość współczynnika przenikania ciepła Umax : dla drzwi nie może przekroczyć (U≤1,3W/m²K)			

**uwagi:**

- Rysunki architektoniczne należy rozpatrywać łącznie z częścią opisową oraz rysunkami poszczególnych branż.
- Rozbieżności zgłaszać nadzorowi autorskiemu.
- Po demontażu starych okien i drzwi, przed kupnem stolarki wymiary otworów należy sprawdzić na budowie.
- Wymiary krańcowe stanowią wymiary w świetle montażu (muru).
- Podczas realizacji należy uwzględnić luzy montażowe.
- Przedmiotowe rysunki nie stanowią podstawy do zamówienia i realizacji przedstawionych na nich elementów. Dla tych celów należy sporządzić pomiary z natury.
- Wysokość parapetów podano od poziomu posadzki wykończonej.
- Należy zwrócić uwagę na kierunki otwieralności poszczególnych skrzydeł oraz uchylność.
- Wszystkie wymiary przed zamówieniem stolarki należy zweryfikować na budowie.

**Wszystkie wymiary przed zamówieniem stolarki należy zweryfikować na budowie.**